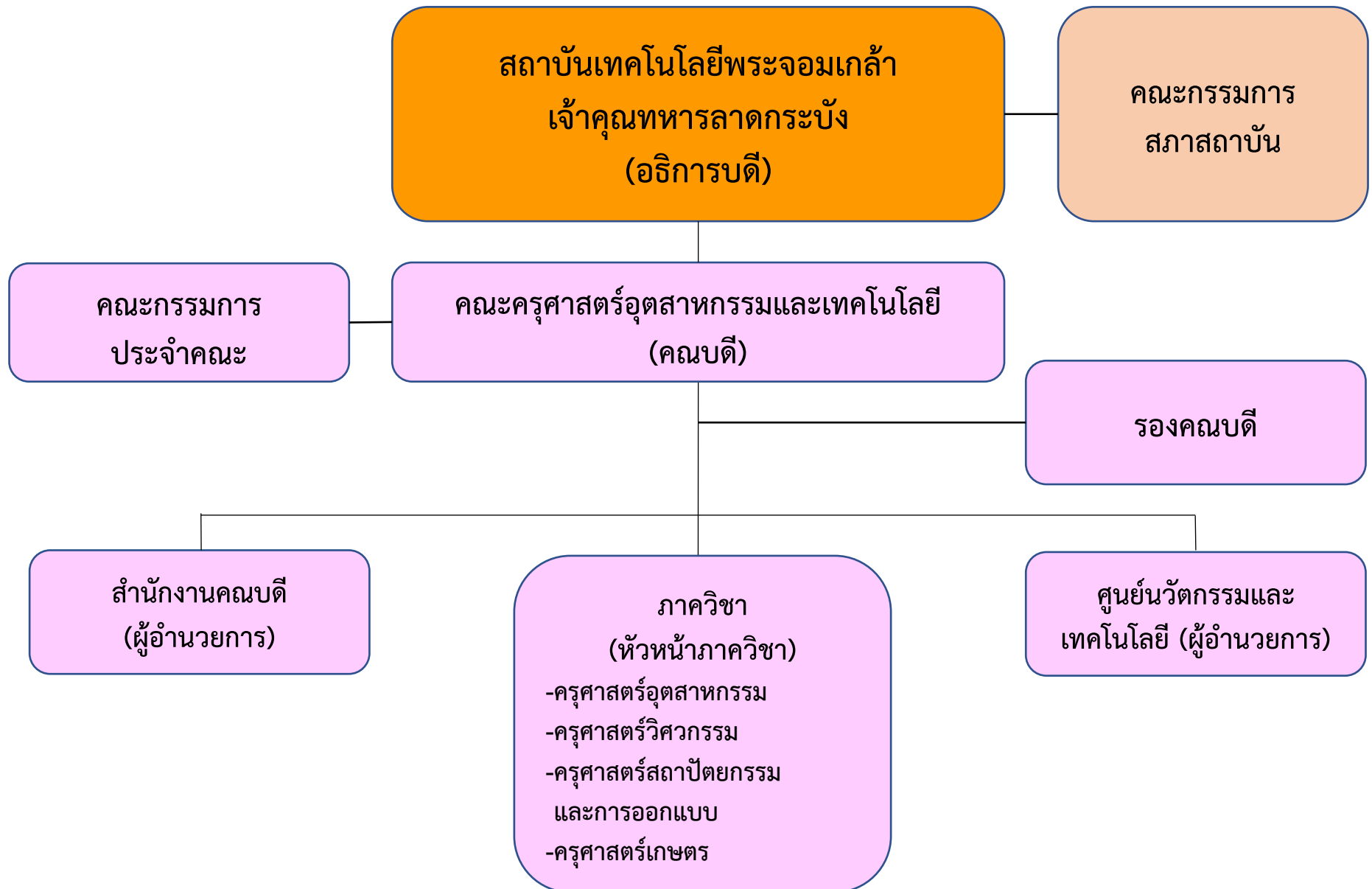


# โครงสร้างองค์กรและกลไกการกำกับดูแลองค์กร



**คณะกรรมการบริหาร****หน้าที่/ความรับผิดชอบ/การกำกับดูแล****คณะกรรมการประจำคณะ**

1. วางนโยบายและวางแผนการดำเนินงานของส่วนงานวิชาการให้สอดคล้องกับนโยบายของสถาบันฯ
2. พิจารณาและเสนอหลักสูตรของส่วนงานวิชาการเพื่อพิจารณา
3. วางระเบียบ หรือประกาศภายในส่วนงานวิชาการตามที่สถาบันฯ มอบหมาย หรือเสนอต่อสถาบันฯ
4. จัดการและควบคุมการวัดและประเมินผลการศึกษา รวมทั้งการประกันคุณภาพการศึกษาของส่วนงานวิชาการ
5. ให้คำปรึกษาต่อส่วนงานวิชาการในเรื่องต่างๆ
6. พิจารณาเรื่องที่กฎหมาย ข้อบังคับ หรือระเบียบ กำหนดให้เป็นหน้าที่ของคณะกรรมการ ประจำส่วนงานวิชาการ
7. ปฏิบัติงานในหน้าที่อื่นๆ ตามที่สถาบันฯ มอบหมาย

**คณบดี**

เป็นผู้บังคับบัญชาสูงสุดระดับคณะ รับผิดชอบการบริหารงานของคณะ และเป็นผู้แทนของคณะในการปฏิบัติหน้าที่หลัก (ตามข้อบังคับ ว่าด้วยหัวหน้าส่วนงาน พ.ศ. 2554 หมวด 10)

**รองคณบดี**

ทำหน้าที่ช่วยบริหารงานและรับผิดชอบงานตามที่คณบดีมอบหมาย

**ผู้ช่วยคณบดี**

ทำหน้าที่ช่วยรองคณบดี ช่วยบริหารงานและรับผิดชอบงานตามที่คณบดีมอบหมาย

**หัวหน้าศูนย์ฯ**

1. กำกับ ดูแล และรับผิดชอบการบริหารงานของศูนย์ภายใต้การดูแลของคณะ
2. ปฏิบัติงานอื่นๆ ตามที่คณบดีมอบหมาย

**หัวหน้าภาควิชา**

1. กำกับดูแล และรับผิดชอบการบริหารงานวิชาการในภาควิชา
2. พิจารณาและเสนอแนะเกี่ยวกับการมอบหมายภาระงาน และการจัดตารางสอนในหลักสูตร การศึกษาในภาควิชา
3. พิจารณาและเสนอแนะเกี่ยวกับการมอบหมายภาระงาน และการจัดตารางสอนในหลักสูตร การศึกษาในภาควิชา
4. พิจารณาเรื่องเรื่องข้อบังคับ ระเบียบ หรือประกาศของสถาบันกำหนดให้เป็นหน้าที่
5. ดูแลหลักสูตรการศึกษาที่อยู่ในความรับผิดชอบ หรือที่คณบดีมอบหมาย
6. ปฏิบัติงานอื่นๆ ตามที่คณบดีมอบหมาย

**ผู้อำนวยการ**

ทำหน้าที่รับผิดชอบดูแลงานทุกงานที่สังกัดส่วนสนับสนุนวิชาการ